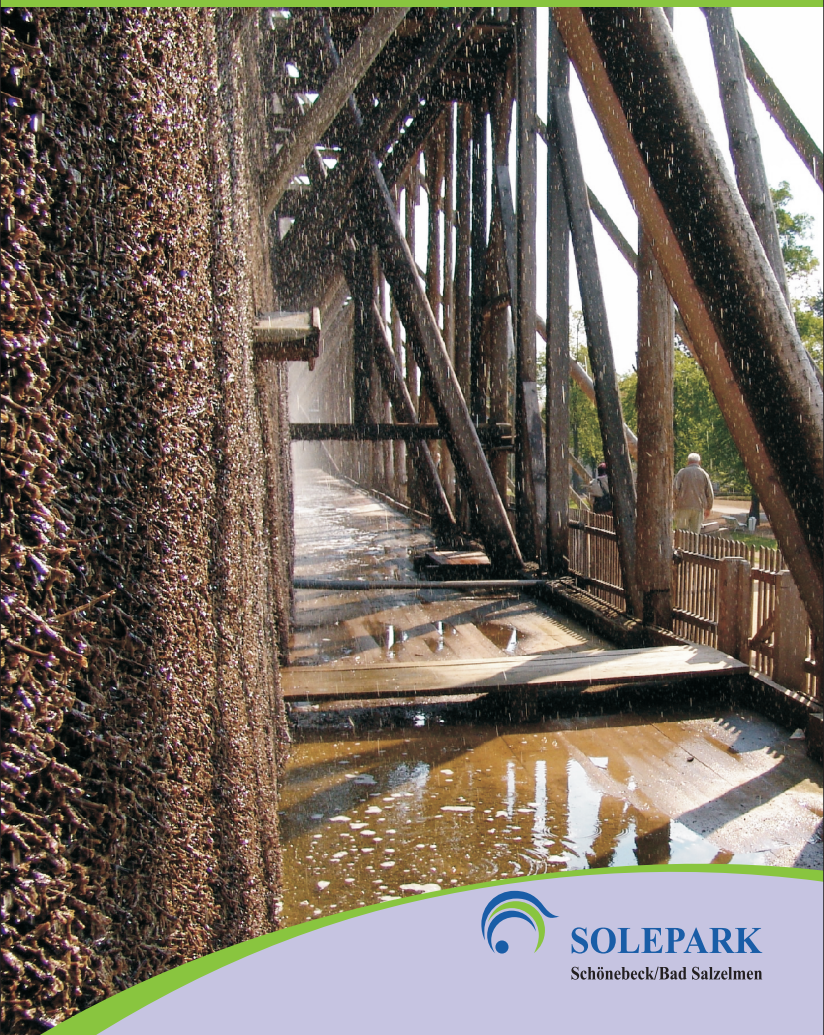


Inhalation Bad Salzelmen



Inhalieren im & am Gradierwerk



SOLEPARK
Schönebeck/Bad Salzelmen



Information

Unter Inhalation wird das Einatmen von Heilwasser oder Flüssigkeiten verstanden, die mit Substanzen (z. B. Aerosolen) angereichert und in einem feinen Nebel versprüht werden. Die Bestandteile dieses Sprühnebels wirken entzündungshemmend und damit schmerzlindernd auf die Atemwege in Mund, Nase und Bronchien.

In der Umgebung von Gradierwerken finden Patienten ein in der Luft vorhandenes Wasser-Salz-Gemisch, welches in einer Weise mit organischen und anorganischen Schwebstoffen versetzt ist, dass es der natürlichen Inhalation von Aerosolen am Meer gleicht.

Neben der Möglichkeit der Freiluftinhalation bietet die Inhalation im Anbau des Gradierwerks spezielle Therapieangebote.

Öffnungszeiten

Montag, Mittwoch, Freitag
09.00 bis 12.30 Uhr | 13.00 bis 15.30 Uhr

Dienstag, Donnerstag
14.30 bis 18.00 Uhr

Bitte vereinbaren Sie zum Inhalieren einen Termin.

Angebote & Preise

Sole-Rauminhalation	20 min	7,00 €
Sole-Einzelinhalation	15 min	10,00 €

Die Einzelinhalation kann sowohl auf ärztliche Verordnung (mit Rezept) als auch von Selbstzahlenden genutzt werden. Die Rauminhalation ist eine selbstzahlende Leistung.

Kontakt

SOLEPARK Schönebeck/Bad Salzelmen
Badepark 1
39218 Schönebeck (Elbe)
Telefon: 03928 7055-57
E-Mail: lindenbad@solepark.de
Fotos: Matthias Röhrich,
Alex K. Media, SOLEPARK

www.solepark.de



produziert mit Unterstützung der
Stadtwerke Schönebeck GmbH

 STADTWERKE
SCHÖNEBECK

SOLEPARK
Schönebeck/Bad Salzelmen

